



# CÂMARA MUNICIPAL DE PATOS DE MINAS

Rua José de Santana, 470, Centro – CEP: 38700-052 – Patos de Minas - MG

Tel.: (34)3030-1134

Site: [www.camarapatos.mg.gov.br](http://www.camarapatos.mg.gov.br) – E-mail: [camarapatos@camarapatos.mg.gov.br](mailto:camarapatos@camarapatos.mg.gov.br)

INDICAÇÃO N.º 298/2024

DESTINATÁRIO: Prefeito Municipal

MEDIDA/PROVIDÊNCIA:

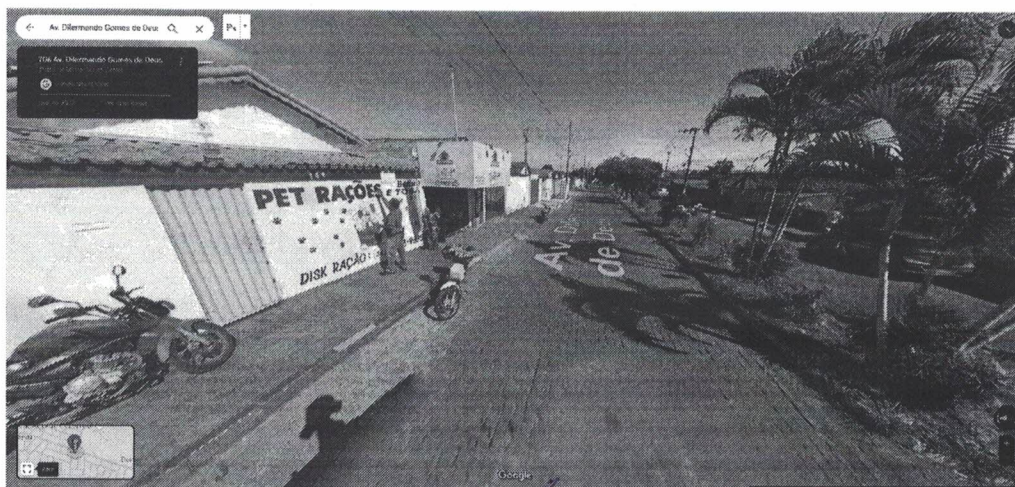
Instalação de travessia elevada na Avenida Dilermando Gomes de Deus, em frente ao número 704, no Bairro Sebastião Amorim.

JUSTIFICATIVA:

Importante via de acesso para os bairros Jardim Panorâmico, Jardim Vitória, Afonso Queiroz, a Avenida Dilermando Gomes de Deus, sobretudo, nos horários de pico tem um intenso tráfego de veículos que trafegam por ela em alta velocidade, trazendo risco para os pedestres.

Dessa forma, fica evidente a necessidade urgente de implementar uma travessia elevada, a fim de melhorar a segurança de todos que a utilizam, na medida em que a falta de travessia elevada na via cria sérios riscos para a segurança, já que motoristas, muitas vezes, não respeitam os limites de velocidade, tornando a via bastante perigosa, situação essa que coloca em risco a vida e a integridade física dos moradores.

Portanto, a implementação da medida contribuirá significativamente para a redução de acidentes e promoverá a segurança de todos que utilizam a via.



Câmara Municipal de Patos de Minas, 13 de dezembro de 2024

**José Eustáquio de Faria Junior**  
Vereador – autor

Aprovada em único turno na reunião ordinária do dia 19/12/2024, por 12 votos.

Gladston Gabriel da Silva  
Presidente da Câmara Municipal